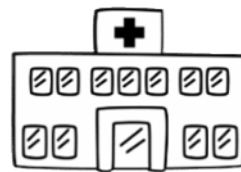


～おもちゃがよみがえる！みんなが笑顔になる！～

はちのへ



おもちゃ病院

6年度日程

4月28日 (日)	5月26日 (日)
6月30日 (日)	7月21日 (日)
8月25日 (日)	9月22日 (日)
10月27日 (日)	11月17日 (日)
12月22日 (日) 会場：1階はっちひろば	1月26日 (日)
2月23日 (日) 会場：SG GROUP ホールはちのへ (公会堂) 時間：10:00～14:00	3月30日 (日)
受付時間：10時～12時 場所：はっち5階 (八戸市三日町11-1)	

- 原則として無料。(部品交換をしたときなど実費[50円～300円]がかかる場合があります。)
- おもちゃの状況によっては修理できない場合もありますので、あらかじめご了承ください。
- 来院の際には、壊れた部品やねじ、コード、電池、説明書など全てご持参ください。
- 弾の出るピストルなど危険性のあるおもちゃ、大きさが80cmを超えるおもちゃ、コンセントから電源をとるおもちゃは受け付けできません。

