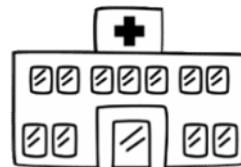


～おもちゃがよみがえる！みんなが笑顔になる！～

はちのへ



おもちゃ病院

5年度日程

4月30日 (日)	5月28日 (日)
6月25日 (日)	7月23日 (日)
8月27日 (日)	9月24日 (日)
10月15日 (日)	11月26日 (日)
12月24日 (日)	1月21日 (日)
2月25日 (日)	3月31日 (日)
受付時間：10時～12時 場所：はっち5階 (八戸市三日町11-1)	

- 原則として無料。(部品交換をしたときなど実費[50円～300円]がかかる場合があります。)
- おもちゃの状況によっては修理できない場合もありますので、あらかじめご了承ください。
- 来院の際には、壊れた部品やねじ、コード、電池、説明書など全てご持参ください。
- 弾の出るピストルなど危険性のあるおもちゃ、大きさが80cmを超えるおもちゃ、コンセントから電源をとるおもちゃは受け付けできません。

