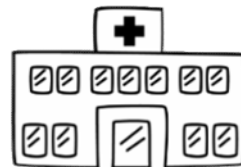


～おもちゃがよみがえる！みんなが笑顔になる！～

はちのへ



おもちゃ病院

4年度日程

4月24日 (日)	5月29日 (日)
6月19日 (日)	7月31日 (日)
8月28日 (日)	9月25日 (日)
10月30日 (日)	11月27日 (日)
12月25日 (日)	1月22日 (日)
2月26日 (日)	3月26日 (日)

受付時間：10時～12時
場所：はっち5階（八戸市三日町11-1）

- 原則として無料。（部品交換をしたときなど実費[50円～300円]がかかる場合があります。）
- おもちゃの状況によっては修理できない場合もありますので、あらかじめご了承ください。
- 来院の際には、壊れた部品やねじ、コード、電池、説明書など全てご持参ください。
- 弾の出るピストルなど危険性のあるおもちゃ、大きさが80cmを超えるおもちゃ、コンセントから電源をとるおもちゃは受け付けできません。



■主催■ はちのへおもちゃ病院 ■共催■ はちのへ未来ネット(こどもはっち)

お問い合わせ：TEL/FAX 0178-22-5822 (こどもはっち)